



自然への感謝、  
人への思いやりを大切に

30-100104 群馬県のマスコット「くんまちゃん」

# 山を楽しむための 6つの約束

## 遭難防止

無理のない計画で登山届は必ず提出



山では自己責任が原則です。自分の経験、体力、装備などに見合った無理のない計画で山を楽しみましょう。登山届は必ず提出しましょう。

## 山の危険を知ろう



落石や雪崩、転滑落、天候の急変など、山にはさまざまな危険が潜んでいます。安全登山のために危険を知り適切な対処法を学びましょう。

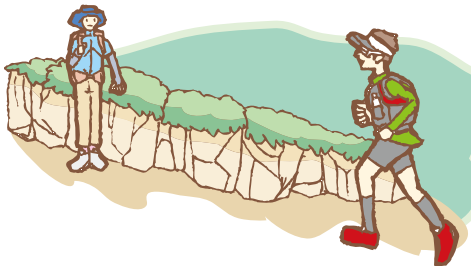
## マナーとルール

あいさつと声かけを



すれ違いなどでは気持ちよくあいさつをかわしましょう。追い抜く際など、おたがいの安全のために必要な場面では声かけを欠かさずに。

## 登り優先、先行者優先



登山道では登りの人と先に行く人が優先です。すれ違いや追い抜く際は声をかけてから安全に通過しましょう。

## 自然保護

登山道からはずれない



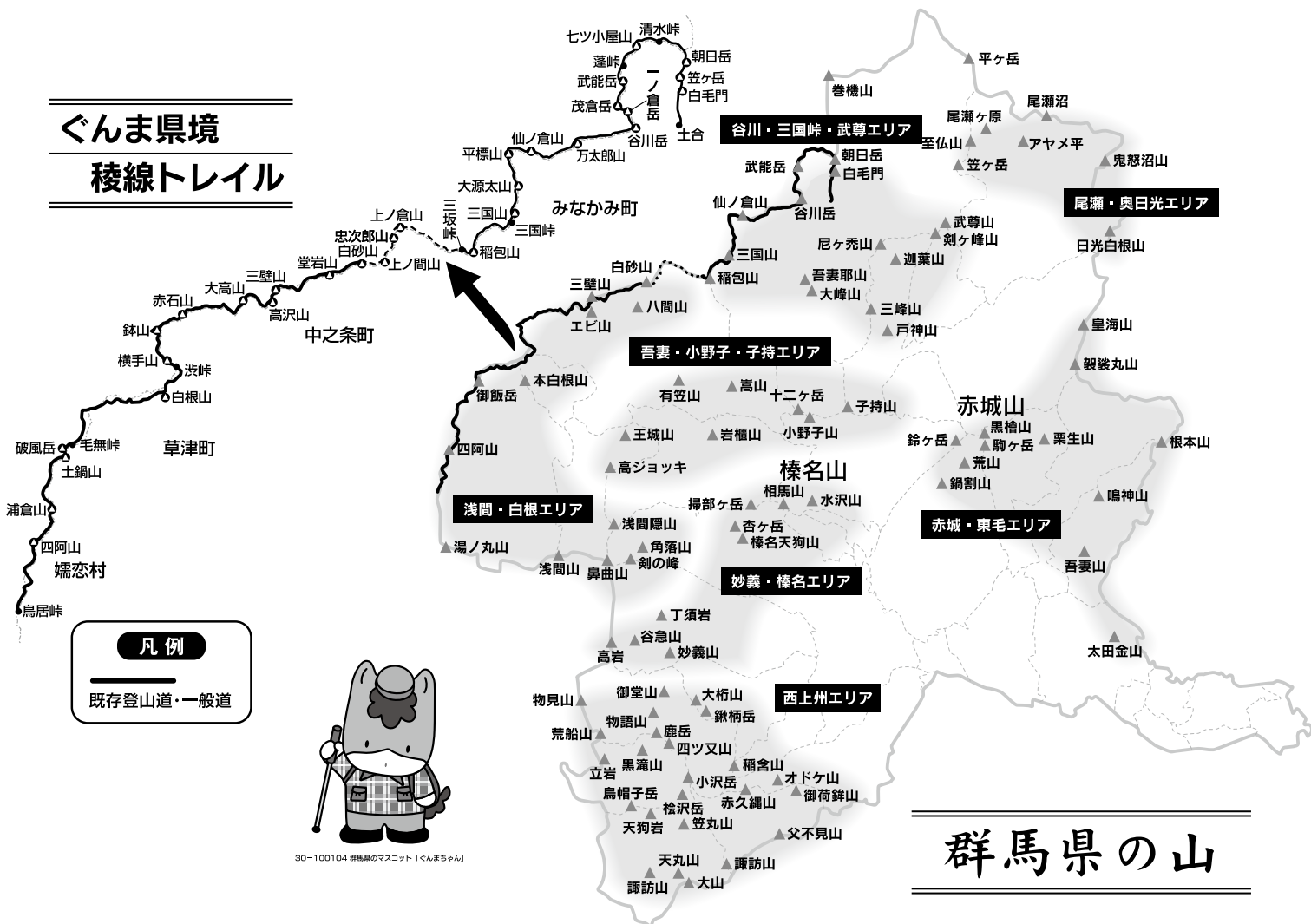
登山道をはずれると、植生の破壊など生態系に重大な影響を与えます。また転滑落や道迷いにもつながります。

## ごみは必ず持ち帰る



「ごみ」は家まで持ち帰りましょう。排泄物で山を汚さないよう、トイレや携帯トイレを使うなど、山をよごさないよう努めましょう。

# ぐんま県境 稜線トレイル



**凡例**

— 既存登山道・一般道



30-100104 群馬県のマスコット「くんまちゃん」

# 群馬県の山